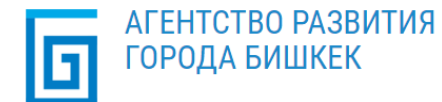
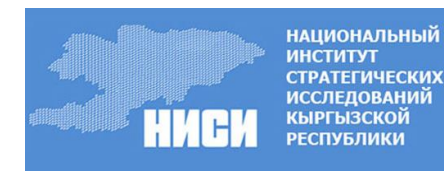


# Индекс городского процветания



ОТЧЕТ ПОДГОТОВЛЕН ДЛЯ ФОРУМА ГОРОДОВ 2017

# О КОМПАНИИ M-VECTOR

«M-Vector» - исследовательско-консалтинговая компания, занимающаяся маркетинговыми и социологическими исследованиями, консалтингом и обучением в области стратегического и маркетингового управления.

Наша цель - помочь своим партнерам и клиентам глубже понимать причины и следствия происходящих изменений в самой организации, обществе или бизнес-среде, и научиться превращать значимую информацию в набор связанных решений и действий для дальнейшего роста, развития и реализации новых возможностей.

**Лидер** В области исследований в Кыргызстане

**50** сотрудников

**1032** выполненных проектов

1997 1998 1999 2000 2001 ... 2005 ... 2010 2012 2013 ... 2017

Начало истории компании      Год образования M-Vector      Открытие M-Vector Таджикистан      20 лет на рынке

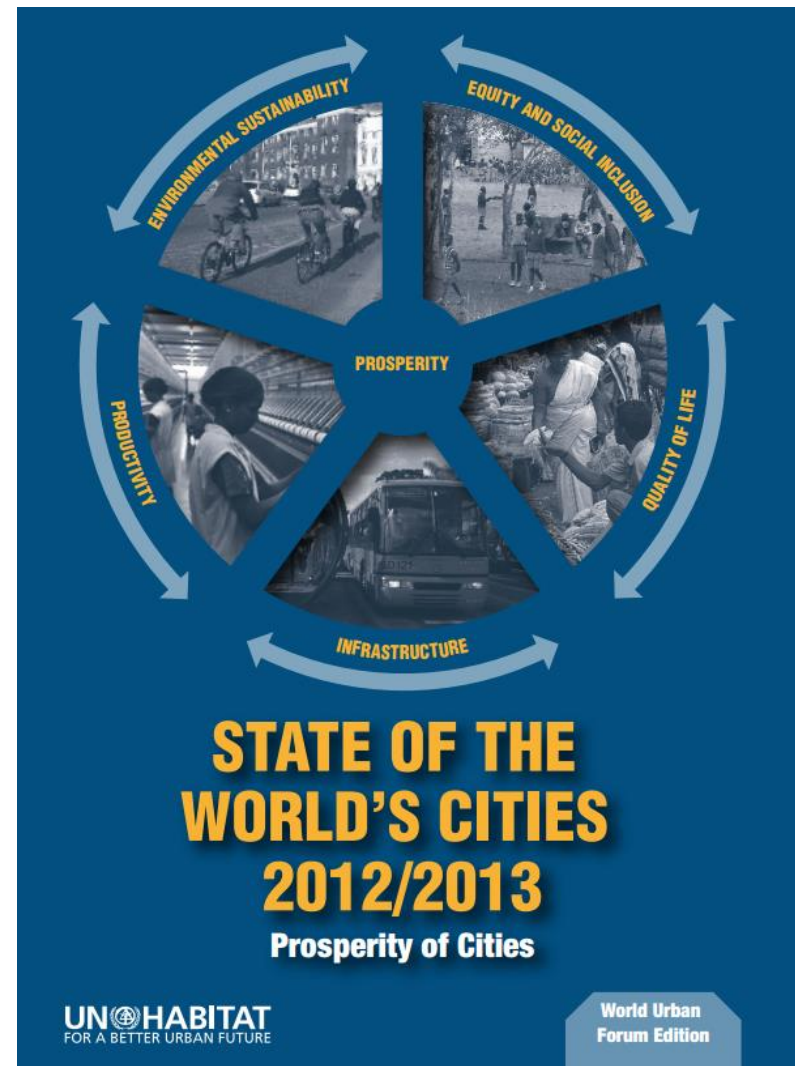
# Индекс городского процветания (CPI)

На сегодняшний день CPI является наилучшим единым показателем для измерения уровня развития городов

Индекс разработан UN-Habitat в 2012 году для измерения устойчивости городов, который позволяет классифицировать города по уровню их развития.

Индекс применяется не только для сопоставления уровня развития городов, но также позволяет городским властям, местным и международным организациям выявить возможности и потенциал сфер жизни их городов, чтобы стать более процветающими.

**UN HABITAT**  
FOR A BETTER URBAN FUTURE



# Индекс городского процветания (City Prosperity Index)

Применение индекса является новым подходом в обеспечении благосостояния и устойчивости городов

Единый комплексный индикатор, позволяющий сопоставлять уровень развития городов

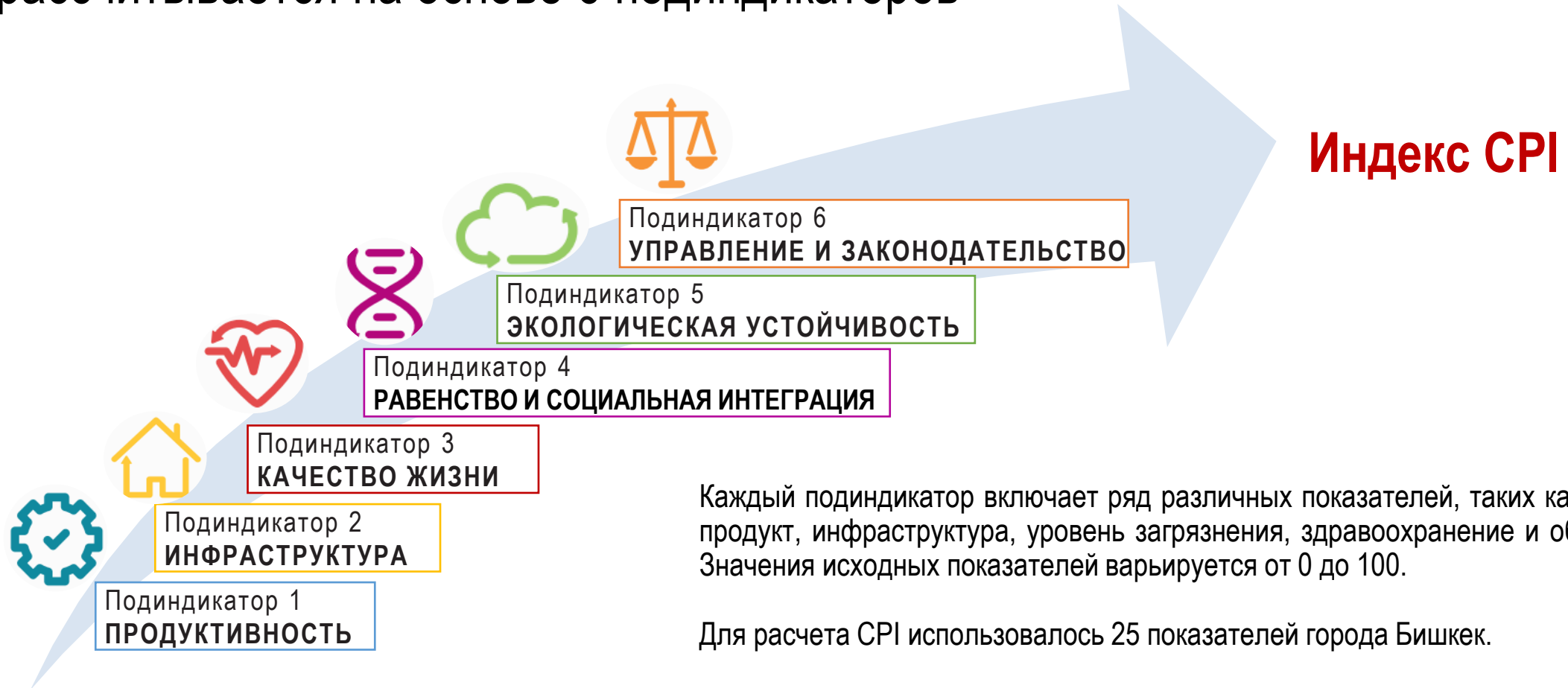
Направляет города для обеспечения экономического, социального, политического и экологического городского будущего





# Каким образом осуществляется построение СРІ?

СРІ рассчитывается на основе 6 подиндикаторов



Каждый подиндикатор включает ряд различных показателей, таких как городской продукт, инфраструктура, уровень загрязнения, здравоохранение и образование. Значения исходных показателей варьируется от 0 до 100.

Для расчета СРІ использовалось 25 показателей города Бишкек.

Данные для расчёта СРІ были предоставлены Агентством Развития Города Бишкек, НИСИ, а также Национальным Статистическим Комитетом КР.

# Преимущества и получаемый результат от CPI

## ПРЕИМУЩЕСТВА

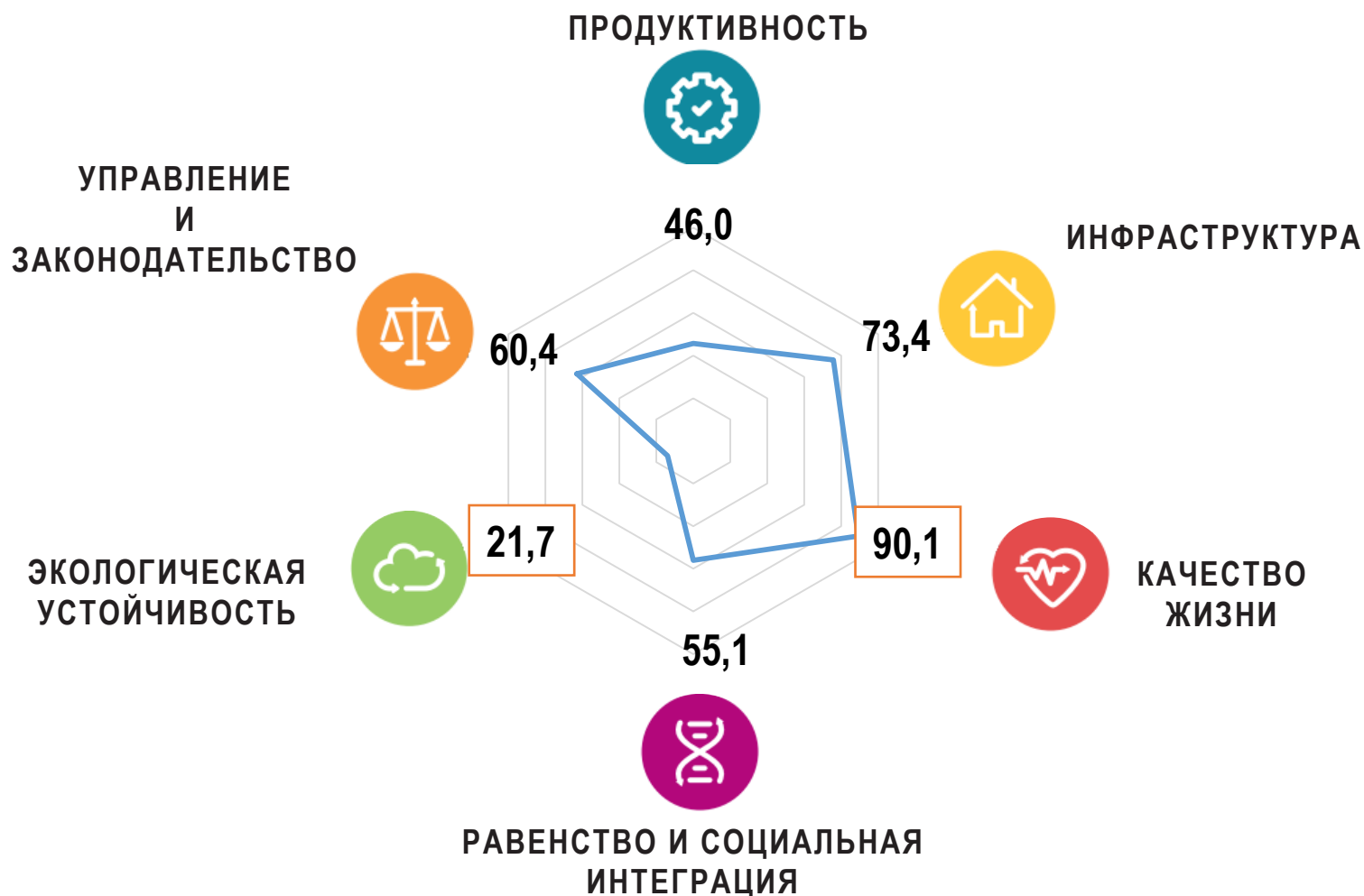
- Возможность выбрать ключевые сферы и соответствующие проблемы для эффективного и результативного **инвестиционного планирования**
- Специальный инструмент для координации и **мониторинга установленных Целей Устойчивого Развития Цели** и новых повесток дня для развития городов на муниципальном и локальном уровне
- Создание местного городского центра мониторинга и участие **в лучшей глобальной практике** по управлению развитию городов



## РЕЗУЛЬТАТ

- Методология системного и комплексного подхода для **замера уровня городского развития**
- Создание **глобально сопоставимого базиса** с информацией и данными о городах
- Продуктивный диалог **для разработки политических программ** на основе фактических данных
- Постановка планов действий и **рекомендаций по вопросам политики**
- Создание местных и национальных механизмов **мониторинга для подотчетности**

# Индекс развития города Бишкек составил 52,9 в 2016 году

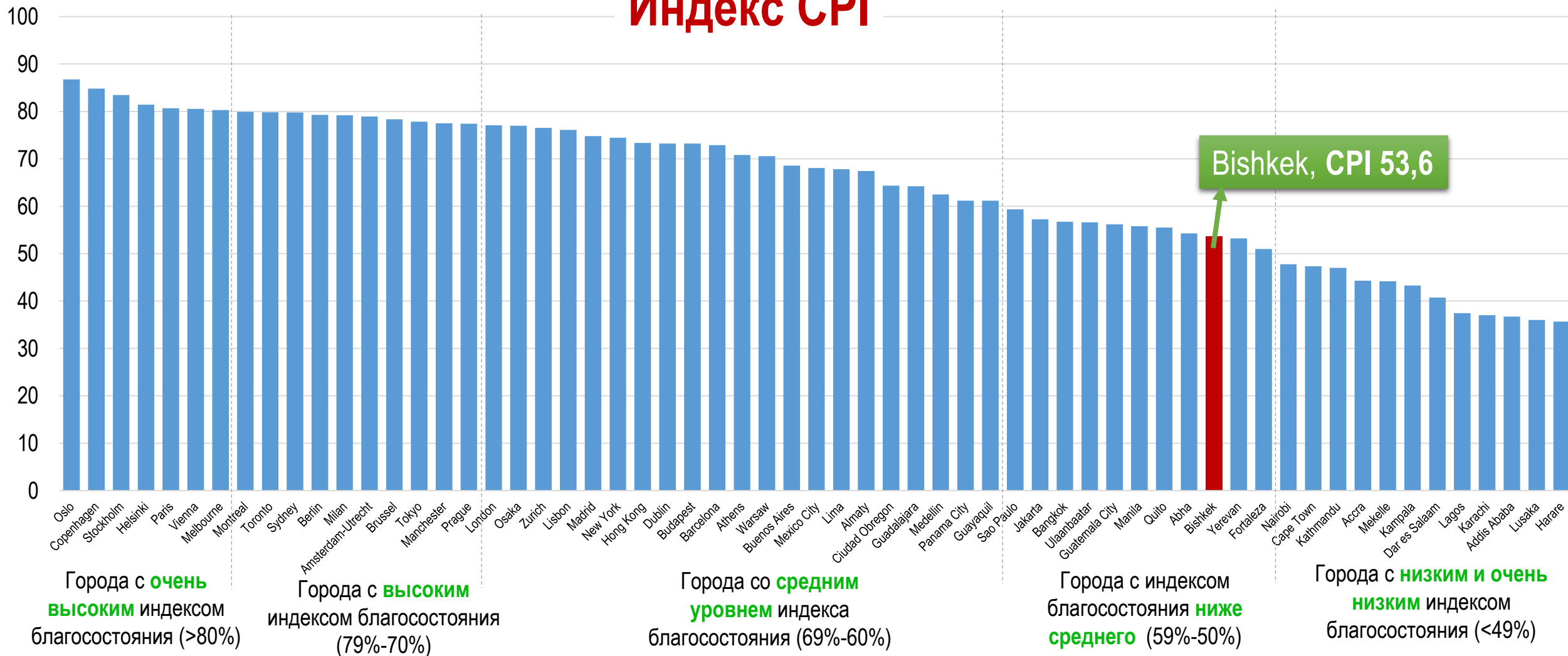


Год	2015	2016
Продуктивность	45,71	46,04
Инфраструктура	75,83	73,35
Качество жизни	89,33	90,18
Равенство и социальная интеграция	56,03	55,13
Экологическая устойчивость	21,67	21,67
Управление и законодательство	63,00	60,42
<b>Индекс CPI</b>	<b>53,59</b>	<b>52,93</b>

# Рейтинг 60 городов мира за 2015 год. Город Бишкек занял 47-е место

Источник : UN-Habitat's City prosperity Initiative (CPI)

## Индекс CPI





# Города с низким индексом благосостояния в 2015 году

Источник : UN-Habitat's City prosperity Initiative (CPI)

Город Бишкек относится к списку стран с индексом благосостояния ниже среднего.

В этот список входят также:



# Города с индексом благосостояния ниже среднего в 2015 году

Источник : UN-Habitat's City prosperity Initiative (CPI)

## Города с индексом CPI между 59 и 50

Города с индексом благосостояния ниже среднего представляют более широкие расхождения между шестью подиндикаторами благосостояния.

Тем не менее по некоторым показателям есть четкие разделения городов.

При сравнении со средним значением, показатели Бишкека достаточно высокие, кроме показателя «Экологическая устойчивость». В целом города Бишкек и Ереван выделяются низким значением «Экологическая устойчивость», в частности из-за отсутствия возобновляемого энергопотребления.

Город	CPI	Продуктивность	Инфра-структура	Качество жизни	Равенство	Устойчивость	Управление
Сан-Паулу	59.35	62.68	66.83	75.10	58.63	69.79	33.84
Джакарта	57.23	48.67	49.54	74.45	63.58	67.78	45.42
Бангкок	56.71	66.30	33.51	74.78	66.22	67.01	45.15
Улан-Батор	56.58	61.57	51.88	66.50	65.15	36.44	65.02
Гватемала	56.19	48.79	45.59	54.99	66.18	69.82	55.68
Манила	55.81	45.60	57.67	64.67	51.79	66.45	51.62
Кито	55.50	46.72	50.16	77.34	73.21	58.82	37.46
Абха	54.25	57.03	31.95	85.43	64.10	43.83	58.27
<b>Бишкек</b>	<b>53.59</b>	<b>45.71</b>	<b>75.83</b>	<b>89.33</b>	<b>56.03</b>	<b>21.67</b>	<b>63.00</b>
Ереван	53.23	37.87	60.98	84.56	64.31	25.33	71.55
Форталеза	50.96	57.06	49.28	62.14	47.23	68.65	30.90
<b>Среднее значение</b>	<b>55.40</b>	<b>52.55</b>	<b>52.11</b>	<b>73.57</b>	<b>61.49</b>	<b>54.14</b>	<b>50.72</b>

# Проблемы города Бишкек по мнению самих горожан

Источник : Исследование компании М-Вектор

## Исследование общественного мнения

География исследования: г. Бишкек  
и жилищные массивы

Выборка: 1 002 человек

Дата опроса: ноябрь 2016 г.

Горожане больше заинтересованы  
в улучшении **инфраструктурной  
составляющей** в городе Бишкек

## Ожидания жителей г. Бишкек от нового состава Городского Кенеша (какие вопросы необходимо решать в первую очередь)

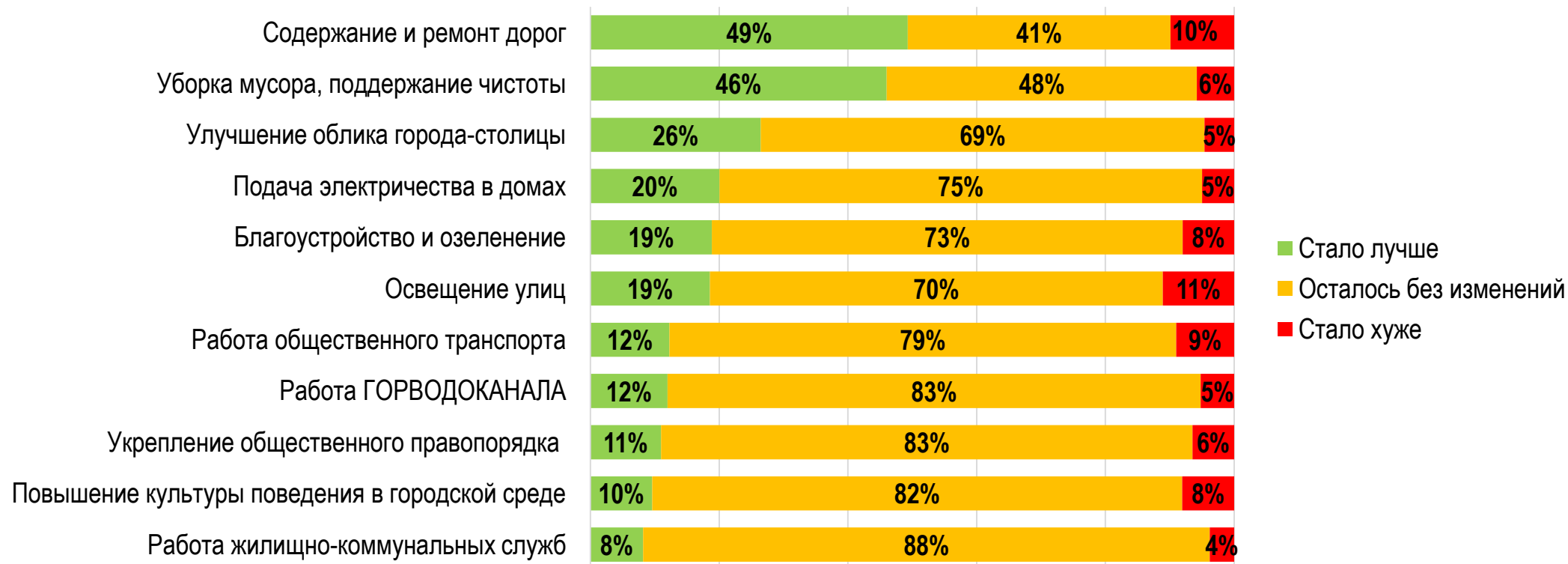


Ошибка выборки  $\pm 3,09\%$  (с 95%-й доверительной вероятностью).

# Проблемы города Бишкек по мнению самих горожан

Источник : Исследование компании М-Вектор

## Оценка горожанами изменений в г. Бишкек произошедших с февраля 2016 г.



# Индекс CPI как стратегический инструмент

Уже сегодня индекс CPI применяется в некоторых городах в качестве стратегического инструмента:

## Мексика



Мексиканский Жилищный банк (ИНФОНАВИТ) и ООН-Хабитат работают над внедрением CPI в 130 городах, в которых сконцентрирована основная часть ипотечных кредитов. Показатель CPI используется в качестве стратегии для оценки влияния жилищного сектора на благосостояние городов и разработке более интегрированной жилищной политики.

## Колумбия



Внедрение CPI в 23 городах Колумбии и получение точной информации на основе CPI для разработки политических программ в целях повышения уровня благосостояния граждан. **На основе расширенного CPI, адаптированного к потребностям в колумбийских городах выявляется 10 основных проблем, которые необходимо решать в первую очередь.** Данный список проблем варьируется в зависимости от специфики конкретных городов.

## Саудовская Аравия



Программа «Будущее городов Саудовской Аравии» будет разрабатываться с помощью показателей CPI в 17 городах. На основе CPI, адаптированного для пространственного анализа и поддержки городского планирования, будут определяться возможности и потенциальные области вмешательства для того, чтобы города стали более процветающими. Инновационные пространственные показатели CPI будут использоваться для городского планирования и проектирования законов и принятия местных управленческих решений.



# Спасибо за внимание!

